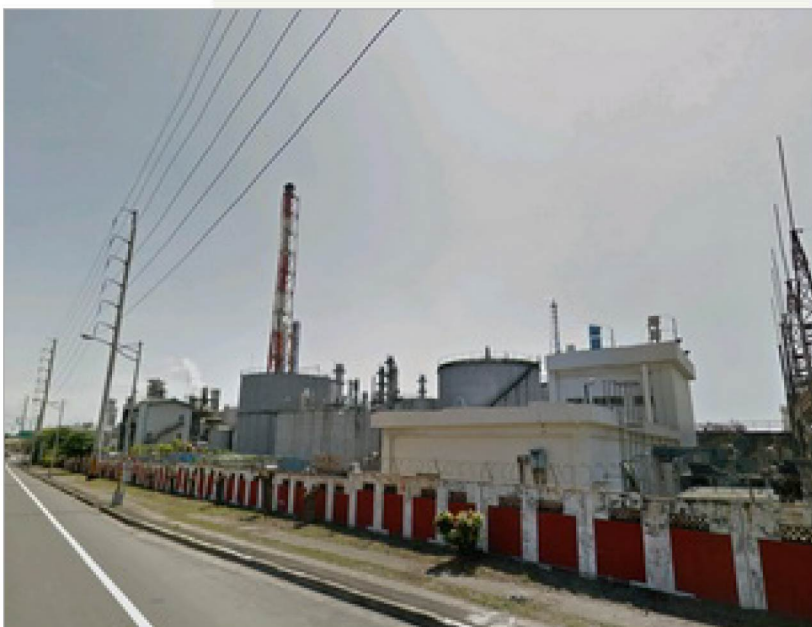


# 林園工業區

## 產業園區



### 現況使用

- ▶ 編定工業區

### 開發項目

- ▶ 工業製造用

### 都市計畫

- ▶ 土地使用分區為 特種工業區
- ▶ 分區面積為 3,407,276m<sup>2</sup>
- ▶ 建蔽率為 40 %
- ▶ 容積率為 160 %

### 開發方式

- ▶ 出租
- ▶ 標售、出售

### 可開發面積

- ▶ 3,407,276 m<sup>2</sup>

### 土地權屬

- ▶ 國有土地佔 5 %
- ▶ 市有土地佔 1 %
- ▶ 國營土地佔 28 %
- ▶ 私人土地佔 66 %

### 備註

- ▶ 尚有一處廠房興建中

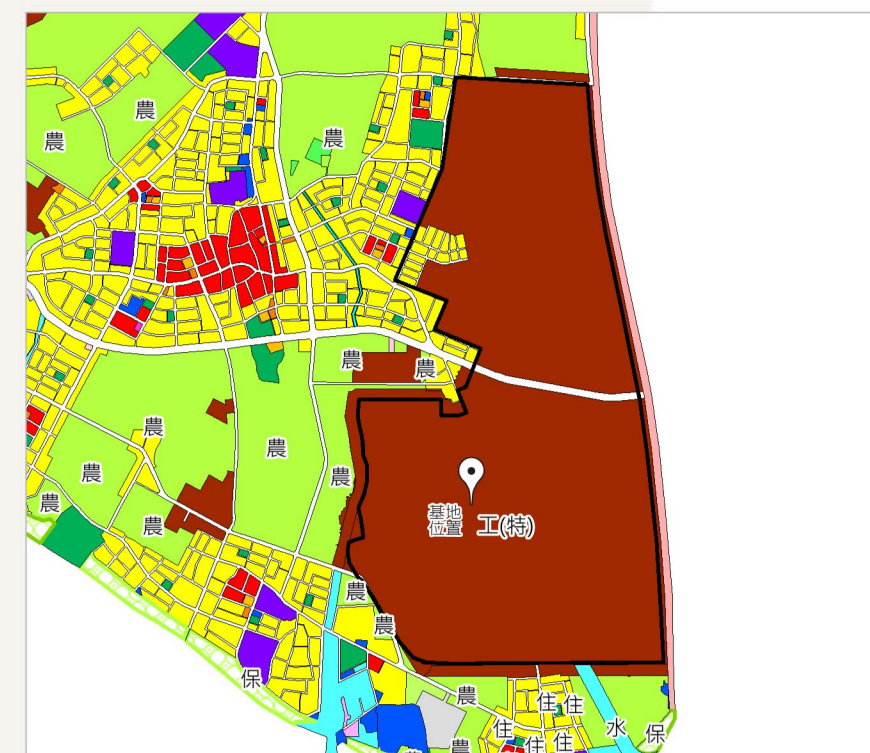
### 基地優勢

- ▶ 園區特有優惠

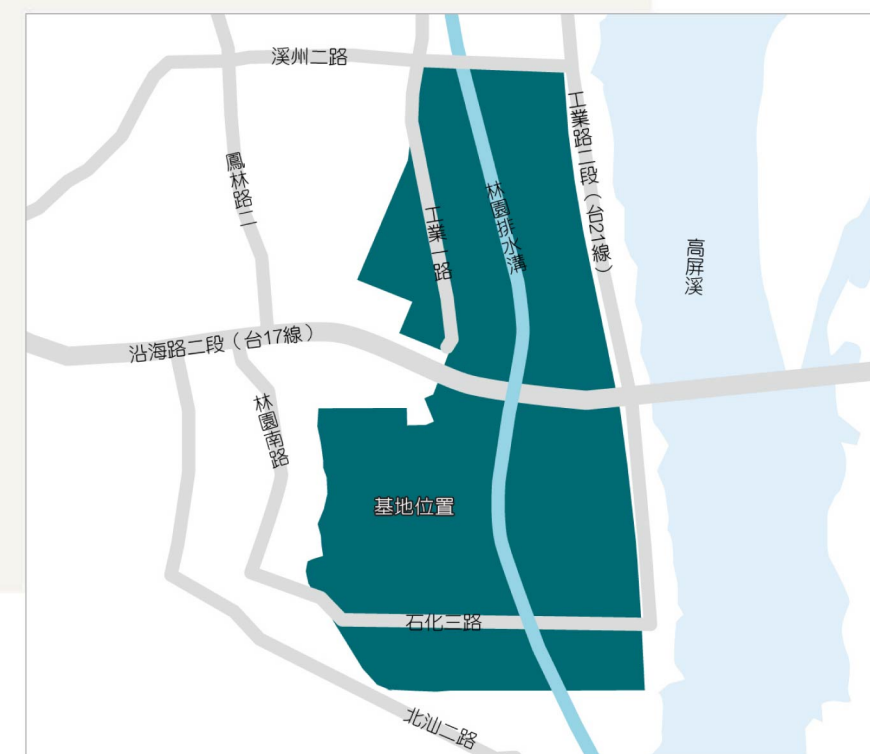
依據法令：促進產業升級條例、高雄市獎勵民間投資基金收支保管及運用自治條例、高雄市獎勵民間投資實施辦法  
主要優惠內容：投資抵減、地價稅、土增稅

### 聯絡窗口

- ▶ 聯絡單位 經發局
- ▶ 聯絡電話 (07)3368531
- ▶ 電子信箱 abc@kcg.gov.tw



都市計畫示意圖



交通位置