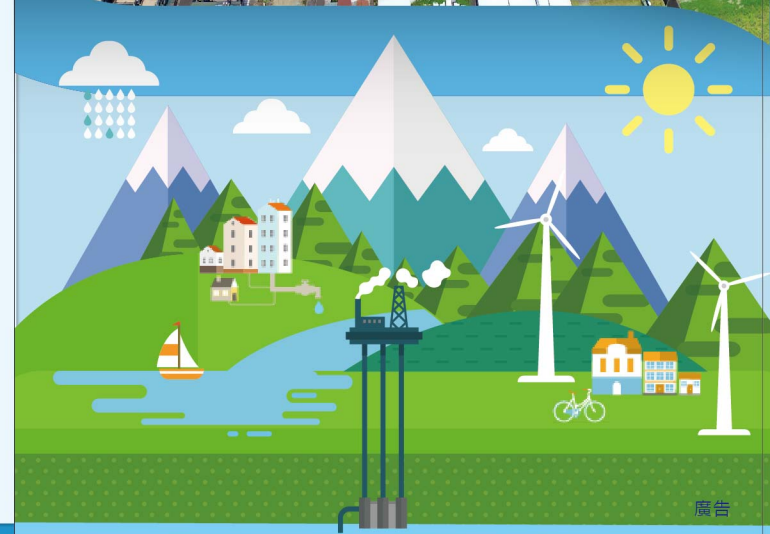




水利局 高雄市政府
WATER RESOURCES BUREAU
KAOHSIUNG CITY GOVERNMENT

八卦寮地區排水系統 北屋排水整治工程



- 滯洪池
面積約1.5公頃

池頂高程EL+10.0m

池底高程EL+6.5m

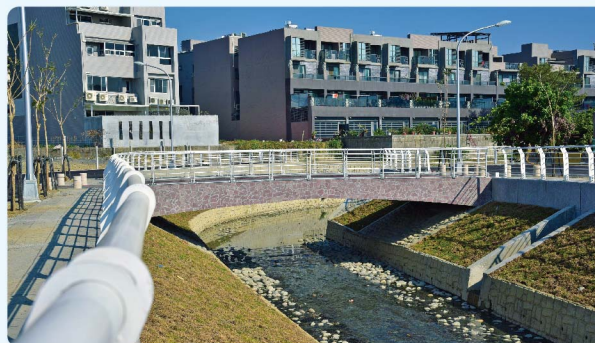
生態池高程EL+6.0m

綠化面積約1.03公頃

滯洪量約2.8萬噸



- 八德西路改建橋梁1座
- 新設景觀跨橋2座



- 京文街道路開闢工程(L=72m)
- 兩側10M綠園道開闢工程(L=1217m)



雄市政府水利局
WATER RESOURCES BUREAU
KAOHSIUNG CITY GOVERNMENT

鳳山行政中心 高雄市鳳山區光復路二段132號
TEL : 07-7995678

一 工程緣起及目的

北屋排水大部分渠段屬尚未整治之土溝型式，中上游段渠道通水能力不足，且因中山高速公路橋梁之影響使中上游產生迴水效應而造成水位壅高，以及草潭埤部份埤塘開發為住宅區用地喪失部份埤塘滯洪功能等皆造成北屋排水主要淹水原因，為了改善北屋排水河道通洪能力，依規劃報告將北屋排水進行拓寬及護岸整治並設置北屋滯洪池，以提高防洪保護標準並管控排入下游愛河之洪水量，藉以改善淹水。



本工程係為提高北屋排水整體河道防洪保護標準，據以改善現況長705公尺渠道断面、護岸結構及易造成潰堤河段，另外，結合水岸綠地空間改善策略，搭配綠美化營造藍綠帶共存，落實流域治理之親水、治水、利水之概念。

二 工程位置及範圍

本計畫區位於高雄市仁武區北屋段(八卦里)，北屋排水0k+655~1k+360



三 工程設計原則

- ◆ 依據都市計畫劃設10公尺寬之圓道用地，辦理北屋排水拓寬整治工程。
- ◆ 完工後可滿足10年重現期及25年重現期洪水不溢堤之防洪保護標準。
- ◆ 依據規劃報告之計畫渠底設計渠道縱坡，對於上游及下游未整治渠段應妥善銜接。
- ◆ 採用適當断面，適度控制渠道流速避免流速過快或過慢造成冲刷與淤積現象。
- ◆ 滯洪池規劃為乾式滯洪池，可做為運動公園，提供居民戶外休憩使。
- ◆ 規劃綠帶多樣性空間，建構完整生態網絡，穩定都市生態基盤。
- ◆ 塑造自然親水河川環境，勾勒藍色走廊願景。
- ◆ 堤頂景觀徒步空間設計，提升河岸空間品質及土地使用率。
- ◆ 結合燈光照明計畫，創造夜間安全性之自然親水河川環境。



四 工程概要

● 排水渠段0K+655~1K+360 (L=705m)

渠道下部結構採半重力式擋土牆型式設計，上部結構採1:2植生坡面美化渠道，渠底基礎回填拋石保護並可增加生物棲息空間，朝向生態整治兼具之工法。

